

# ELEVA Leaders Small & Mid Cap Europe - Part A2

31/08/2022  
Rapport mensuel

## Objectif et approche d'investissement

- Obtenir les meilleures performances ajustées du risque à long terme.
- Investir principalement dans des sociétés européennes de petites et moyennes capitalisations générant une croissance rentable à long terme.
- Gestion de conviction utilisant une approche bottom-up pour la sélection des titres avec un poids actif élevé.
- Approche dynamique et pragmatique, avec un biais croissance.
- Utilisation d'une vision macroéconomique pour orienter le positionnement du portefeuille.
- Durée de placement recommandée : ≥ 5 ans.

## Chiffres Clés

Valeur liquidative 139.87 €  
Encours du compartiment 310 489 849 €

## Profil de risque et de rendement

A RISQUE PLUS FAIBLE					A RISQUE PLUS ÉLEVÉ	
1	2	3	4	5	6	7
Rendements potentiellement plus faibles					Rendements potentiellement plus élevés	

## Caractéristiques du compartiment

Gérants : Diane Bruno, Ingrid Pfyffer-Edelfelt, Quentin Hoareau

Structure Légale : Luxembourg SICAV - UCITS

Date de lancement du compartiment : 18/12/2018

Date de lancement de la part : 28/01/2019

Code ISIN : LU1920214563

Ticker Bloomberg : ELSMEAE LX

Classification : Actions européennes

Indice de référence : STOXX Europe Small 200 Index

Net Return - SCXR

Devise de référence : EUR

Politique de dividendes : Accumulation

Fréquence de valorisation : Quotidienne

## Informations administratives

Dépositaire : HSBC Continental Europe, Luxembourg

Valorisateur : HSBC Continental Europe, Luxembourg

Société de gestion : ELEVA Capital SAS

Heure limite de souscription / rachat : 12:00 CET

Date de valeur de souscription / rachat : J+2

## Frais

Frais de souscription : Jusqu'à 2%

Frais de rachat : 0%

Frais de gestion : 2.2%

Frais de performance : 15% de la surperformance par rapport au SCXR avec HWM relatif sur 5 ans glissants

## Contact

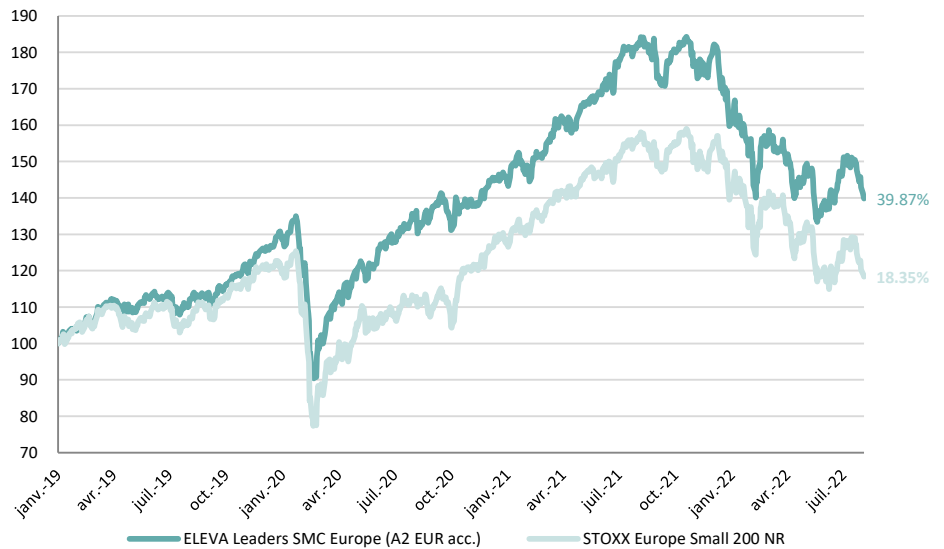
Axel Plichon, Head of Business Development  
axel.plichon@elevacapital.com

Ce document doit être lu conjointement avec le prospectus et le DICI qui sont disponibles sur notre site internet [www.elevacapital.com](http://www.elevacapital.com).

Les performances passées ne préjugent en rien des performances futures. L'OPC ne bénéficie d'aucune garantie ni protection, il se peut donc que le capital initialement investi ne soit pas intégralement restitué.

## Performances

Sources : ELEVA Capital



## Performances calendaires\*

## Performances cumulées\*

(\* ) Part A2 (EUR) acc : lancement de la part le 28/01/2019 - Les performances passées ne préjugent pas des performances futures.

## Commentaires de gestion

Au mois d'août, les marchés ont quasiment effacé les gains du mois de juillet. En effet, les perspectives macroéconomiques se sont fortement détériorées en Europe en raison de la crise énergétique et elles ne s'améliorent pas en Chine malgré les différents plans de relance annoncés. En revanche, la confiance du consommateur américain surprend positivement. Face à une inflation qui ne faiblit pas, les banquiers centraux des deux côtés de l'Atlantique se sont montrés plus fermes dans leur volonté de poursuivre les hausses de taux pour casser la spirale inflationniste. Le Stoxx Europe Small 200 cède 7,85% sous-performant le Stoxx Europe 600 (-5%). Les services aux collectivités et la consommation discrétionnaire pèsent sur l'indice alors que le secteur de l'énergie résiste toujours.

Dans ce contexte, ELEVA Leaders Small & Mid Cap Europe recule de 7,48%. La saison des résultats s'est poursuivie avec une majorité de bonnes surprises et des relèvements de guidances à noter chez **Tecan**, **Shurgard**, **Alfen** et **Galenica**.

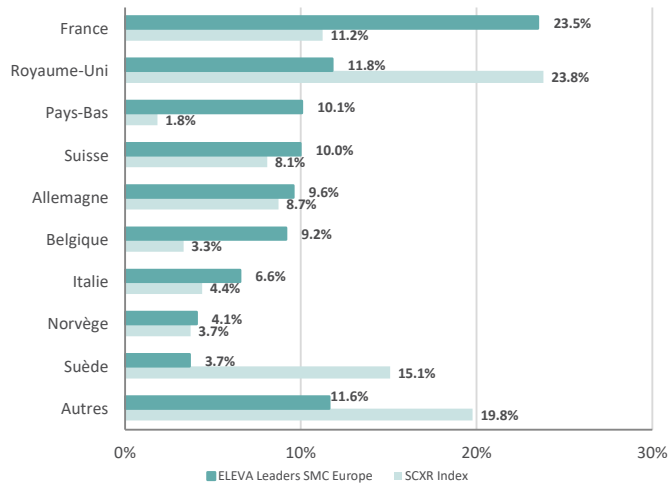
En août, nous avons maintenu notre positionnement défensif, estimant que l'environnement macroéconomique restait à ce stade incertain. Nous avons allégé, entre autres, nos positions sur le segment loisir qui devrait faire face à un hiver plus compliqué. En fin de mois, le fonds est positionné à 64% sur des sociétés de croissance défensive.

Depuis sa création, ELEVA Leaders Small & Mid Cap Europe est en hausse de 39,87%, contre un indice de référence en surperformance de 18,35%, soit une surperformance de 2 152 bps.

## Analyse de portefeuille

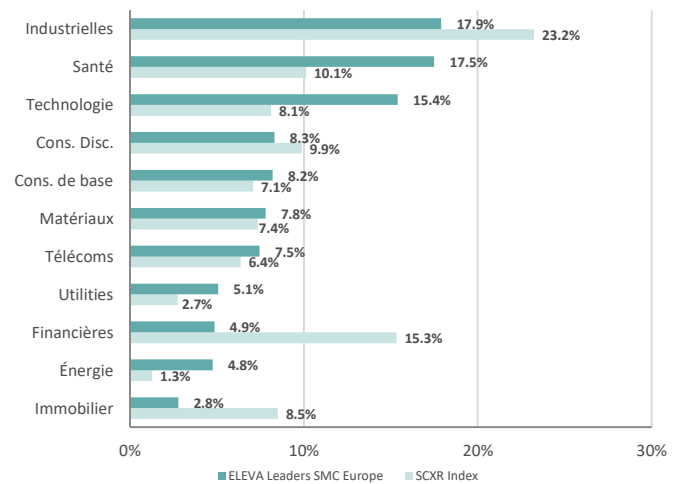
### Répartition géographique

en pourcentage de la poche actions



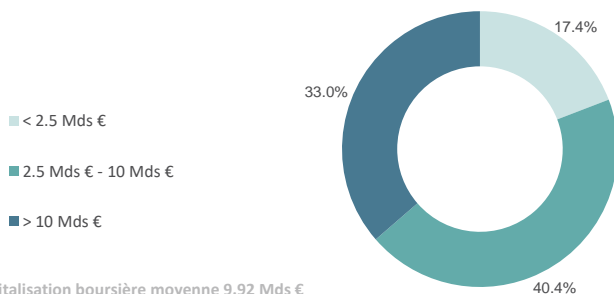
### Répartition sectorielle

en pourcentage de la poche actions



### Capitalisation boursière

### Mesures du risque (depuis création)



Capitalisation boursière moyenne 9.92 Mds €

	Compartiment	Indice
Active Weight	91.20%	
Volatilité (3 ans)	18.59%	21.64%
Beta (3 ans)	0.78	
Tracking Error (3 ans)	9.33%	
Ratio de Sharpe (3 ans)	0.43	0.18
Ratio de Sortino (3 ans)	0.51	0.21
Ratio d'information (3 ans)	0.45	

### Principales lignes du compartiment

Sociétés	Secteurs	Pays	Poids	Note ESG*
EDENRED	Technologie	France	4.03%	59
QIAGEN N.V.	Santé	Pays-Bas	3.58%	54
SPIE SA	Industrielles	France	3.41%	70
SARTORIUS STEDIM BIOTECH	Santé	France	3.05%	77
ELIS SA	Industrielles	France	2.94%	71

\* note propriétaire ELEVA allant de 0 à 100

### Les 3 principaux contributeurs

### Les 3 principaux détracteurs

Sociétés	Contribution Absolue
TECAN GROUP AG-REG	8 bps
SCHOELLER-BLECKMANN OILFIELD	6 bps
CVS GROUP PLC	4 bps

Sociétés	Contribution Absolue
CRAYON GROUP HOLDING AS	-65 bps
NETCOMPANY GROUP AS	-40 bps
ELIS SA	-38 bps

## Données ESG

### Processus d'investissement

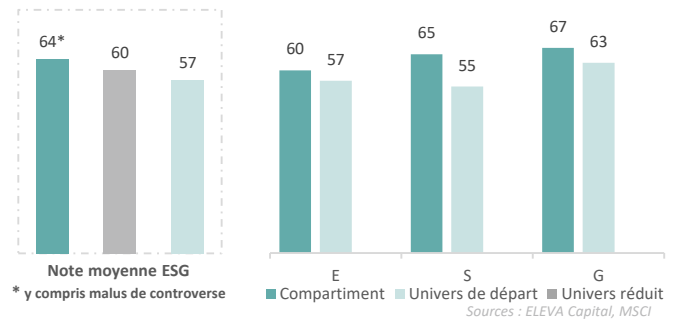
Etapes	nb de sociétés
Univers initial (critères financiers et existence d'un score ESG)	423
<b>1. Univers post Exclusions*</b>	<b>418</b>
<b>2. Univers réduit des 20% des émetteurs les plus faibles en score ESG</b>	<b>333</b>
Réduction de l'univers initial liée aux exclusions et à la sélection ESG	21%
<b>3. Portefeuille post recherche fondamentale**</b>	<b>52</b>

\* Tabac/Armement nucléaire/Armes controversées/Violation du Pacte Mondial de l'ONU/Charbon (seuil défini par la politique charbon d'ELEVA)

\*\* Analyse fondamentale, analyse ESG (méthodologie ELEVA capital) & valorisation

Source : ELEVA Capital

### Notes moyennes des trois piliers avec leur univers de départ



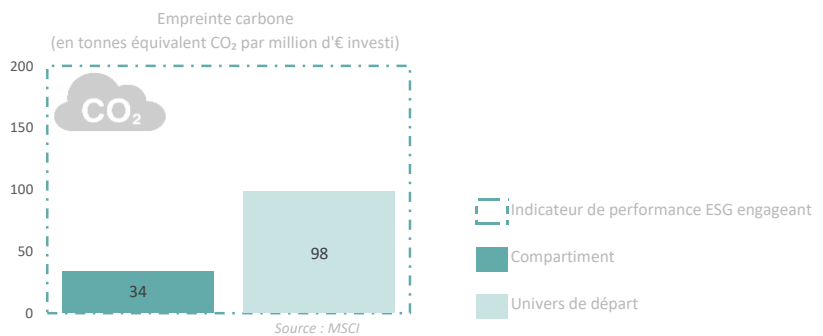
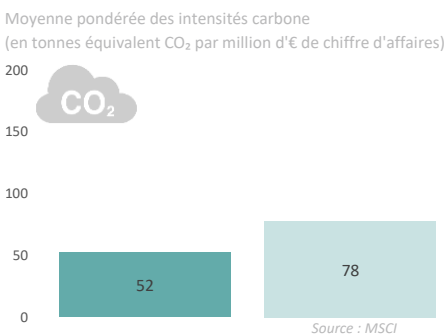
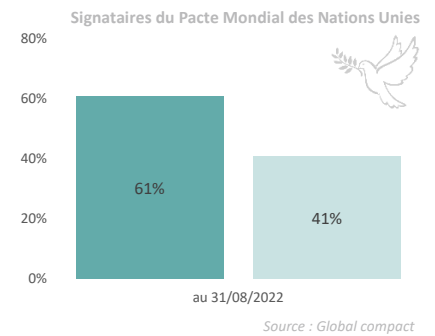
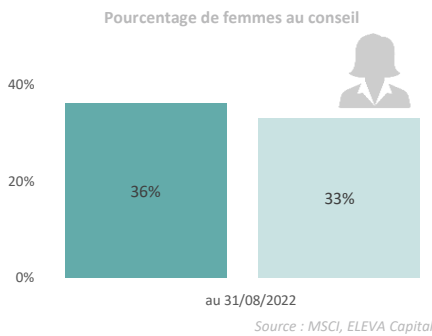
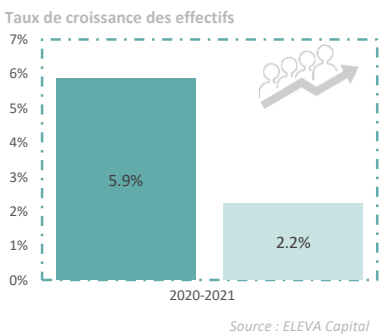
### Les trois meilleures notes ESG du compartiment

Valeur	Secteur	Pays	Note ESG
TECAN GROUP AG-REG	Santé	Suisse	79
ARCADIS NV	Industrielles	Pays-Bas	77
SARTORIUS STEDIM BIOTECH	Santé	France	77

### Les trois moins bonnes notes ESG du compartiment

Valeur	Secteur	Pays	Note ESG
BRENNTAG AG	Industrielles	Allemagne	51
BARRY CALLEBAUT AG-REG	Cons. non cycl.	Suisse	51
COMPUGROUP MEDICAL SE & CO K	Santé	Allemagne	53

### Performances ESG du compartiment vs Univers de départ



### Taux de couverture des indicateurs ESG

	Taux de croissance des effectifs	% de femmes au conseil	% de signataire du Pacte Mondial des Nations Unies	Intensité carbone	Emissions de CO2 scope 1 et 2
Compartiment	99%	99%	94%	99%	99%
Univers	94%	96%	90%	98%	98%

### Mentions légales

Ce document est diffusé uniquement à titre d'information et s'adresse avant tout aux souscripteurs du ou des OPC présent(s). Il ne s'agit en aucun cas d'un document marketing, et ne peut être assimilé ni à une recommandation ni à un conseil en investissement. Ce document ne peut être copié, distribué ou communiqué, de façon directe ou indirecte, à une autre personne sans le consentement explicite d'Eleva Capital. Les sources utilisées pour réaliser ce reporting sont considérées comme fiables, cependant Eleva Capital décline toute responsabilité pour toute omission, erreur ou inexactitude. Eleva Capital décline toute responsabilité en cas de pertes directes ou indirectes, causées par l'utilisation des informations fournies dans ce document. Les informations présentées dans ce document sont simplifiées, pour plus d'informations merci de vous reporter au DICI et au prospectus de l'OPC concerné disponibles sur notre site internet ([www.elevacapital.com](http://www.elevacapital.com)). Les chiffres cités ont trait aux années écoulées et les performances passées ne sont pas un indicateur fiable des performances futures. L'indice STOXX Europe Small 200 est la propriété intellectuelle de STOXX Limited, Zurich, Suisse, ("STOXX"), Deutsche Börse Group ou ses concédants, et est utilisé sous licence. STOXX, le Groupe Deutsche Börse ou leurs concédants, partenaires de recherche ou fournisseurs de données ne soutiennent, ne garantissent, ne vendent ni ne promeuvent en aucune façon l'ELEVA Leaders Small & Mid Cap Europe et STOXX, le Groupe Deutsche Börse ou leurs concédants, partenaires de re-cherche ou fournisseurs de données ne fournissent aucune garantie et déclinent toute responsabilité (en cas de négligence ou autre) quant à toute erreur, omission ou interruption générale ou spécifique affectant l'indice STOXX Europe Small 200 ou ses données. Les parts I ne sont pas enregistrées à la commercialisation en Belgique et sont offertes dans le cadre du régime de placement privé.