

ELEVA Leaders Small & Mid Cap Europe

28/11/2025

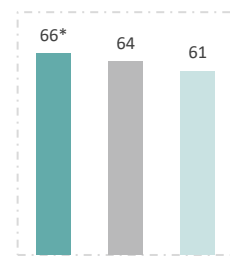
Rapport de performance ESG

Processus d'investissement

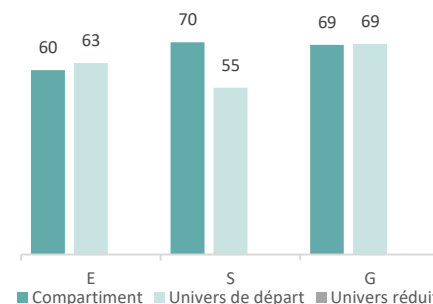
Etapes	nb de sociétés
Univers initial (critères financiers et existence d'un score ESG)	491
1. Univers post Exclusions*	488
2. Univers réduit des 20% des émetteurs les plus faibles en score ESG	392
3. Portefeuille post recherche fondamentale**	53

* Pour plus d'informations sur les exclusions applicables au fonds, veuillez vous référer à la Politique ESG et à la Politique Charbon disponibles sur le site web d'ELEVA.

** Analyse fondamentale, analyse ESG & valorisation



* y compris malus de controverse



Sources : ELEVA Capital, MSCI

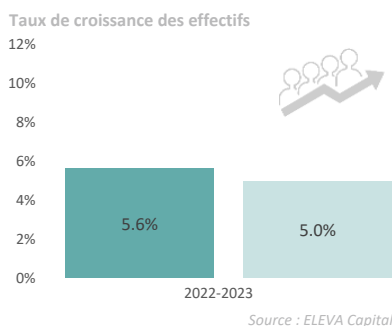
Les 3 meilleures notes ESG

Valeur	Secteur	Pays	Note ESG
Lindab International AB	Industrielles	Suède	79
ALK-Abello A/S	Santé	Danemark	78
Elia Group SA/NV	Utilities	Belgique	77

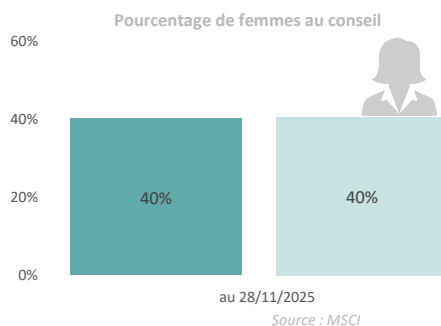
Les 3 notes ESG les moins bonnes

Valeur	Secteur	Pays	Note ESG
Voestalpine AG	Matériaux	Autriche	47
Asmodee Group	Cons. Disc.	Suède	51
Banco Comercial Portugues SA	Financières	Portugal	52

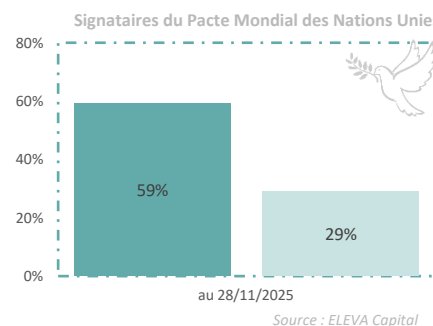
Performances ESG



Source : ELEVA Capital

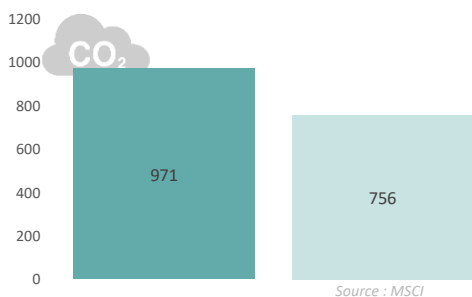


Source : MSCI



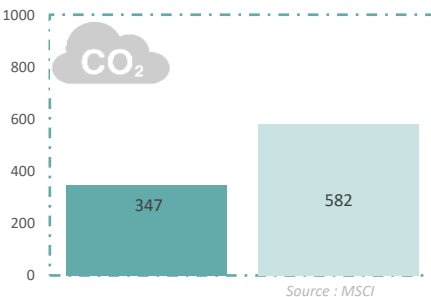
Source : ELEVA Capital

Intensité carbone (en tonnes équivalent CO₂ scope 1+2+3 par million d'€ de chiffre d'affaires)



Source : MSCI

Empreinte carbone (en tonnes équivalent CO₂ scope 1+2+3 par million d'€ investi)

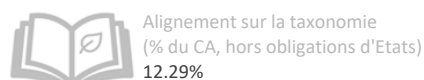


Source : MSCI

Investissements durables



Source : ELEVA Capital



Source : MSCI

Indicateur de performance ESG engageant

Taux de couverture des indicateurs ESG

	Taux de croissance des effectifs	% de femmes au conseil	% de signataire du Pacte Mondial des Nations Unies	Intensité carbone	Empreinte carbone
Compartment	86%	98%	99%	98%	98%
Univers de départ	87%	94%	97%	96%	96%

Mentions légales

Ce document est diffusé uniquement à titre d'information et s'adresse avant tout aux souscripteurs du ou des OPC présent(s). Il ne s'agit en aucun cas d'un document marketing, et ne peut être assimilé ni à une recommandation ni à un conseil en investissement. Ce document ne peut être copié, distribué ou communiqué, de façon directe ou indirecte, à une autre personne sans le consentement explicite d'Eleva Capital. Les sources utilisées pour réaliser ce reporting sont considérées comme fiables, cependant Eleva Capital décline toute responsabilité pour toute omission, erreur ou inexactitude. Eleva Capital décline toute responsabilité en cas de pertes directes ou indirectes, causées par l'utilisation des informations fournies dans ce document. Les informations présentées dans ce document sont simplifiées, pour plus d'informations merci de vous reporter au DIC et au prospectus de l'OPC concerné disponibles sur notre site internet (www.elevacapital.com).